

ESCOLA: _____

NOME: _____

PROFESSOR: _____ DATA: ___/___/___



A TERRA

1 - Leia estas informações sobre os movimentos da Terra.

Os dois principais movimentos da Terra, são a rotação e a translação. A rotação é o movimento que a Terra realiza em torno de si mesma durante um período aproximado de 24 horas. O principal resultado desse movimento é a sucessão dos dias e das noites.

A translação é o movimento que a Terra executa ao redor do sol, com uma duração de 365 dias. Quando esse movimento termina marcamos o tempo de um ano. A principal resultado desse movimento é a origem das estações do ano.

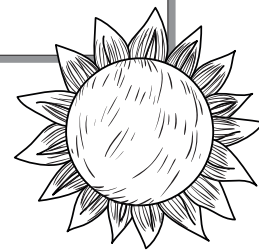
2 - Escreva V para verdadeiro e F para falso.

(F) a Terra não se movimenta.

(V) Os dois principais movimentos da Terra são a rotação e a translação.

(V) A rotação é o movimento que a Terra realiza em torno de si mesma.

(F) o movimento da rotação dura 365 dias.



3 - Responda:

a) Quanto tempo dura o movimento de rotação?

24 horas.

b) Qual é o nome do movimento que a Terra faz ao redor do Sol?

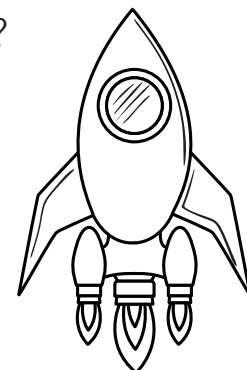
Translação.

c) Quanto tempo leva esse movimento e o que resulta dele?

O movimento leva 365 dias e resulta nas estações do ano.

e) Quais são as estações do ano?

Primavera, verão, outono e inverno.



ESCOLA: _____

NOME: _____

PROFESSOR: _____ DATA: ___/___/___



A TERRA

1 - Leia estas informações sobre os movimentos da Terra.

Os dois principais movimentos da Terra, são a rotação e a translação. A rotação é o movimento que a Terra realiza em torno de si mesma durante um período aproximado de 24 horas. O principal resultado desse movimento é a sucessão dos dias e das noites.

A translação é o movimento que a Terra executa ao redor do sol, com uma duração de 365 dias. Quando esse movimento termina marcamos o tempo de um ano. A principal resultado desse movimento é a origem das estações do ano.

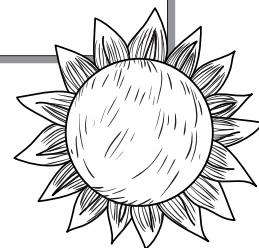
2 - Escreva V para verdadeiro e F para falso.

() a Terra não se movimenta.

() Os dois principais movimentos da Terra são a rotação e a translação.

() A rotação é o movimento que a Terra realiza em torno de si mesma.

() o movimento da rotação dura 365 dias.



3 - Responda:

a) Quanto tempo dura o movimento de rotação?

b) Qual é o nome do movimento que a Terra faz ao redor do Sol?

c) Quanto tempo leva esse movimento e o que resulta dele?

e) Quais são as estações do ano?

